

不斷電系統

# 伊頓Eaton 93ET UPS

20-80 kVA



**EATON**

Powering Business Worldwide



伊頓 93ET 不斷電系統為現今空間受限的資料中心不斷擴增的負載提供出色的電力保護。藉由結合能源效率、高可靠性及小佔用面積來降低總持有成本 (TCO) 的 93ET，是中小型資料中心及其它希望擁有高可靠電力保護之應用的完美解決方案。

## 產品特點

### 雙轉換不斷電系統

雙轉換技術可將輸出電源與所有輸入異常情況隔離，藉此提供最高等級的防護。

### 高能源效率的設計

利用免變壓器設計及精密的感應和控制迴路，93ET 可提供高達 98% 的效率評級，使其成為同級產品中能源效率最高的不斷電系統，同時還可提供最大的負載保護。不同於大多數的高效率不斷電系統，93ET 可以：

- 為負載提供電湧抑制功能
- 偵測故障位置（市電或負載）並採取適當的措施
- < 4 毫秒的時間內切換成雙轉換運作
- 具備電池監控 ABM 功能

高系統效率可降低公用事業費用、延長電池運作時間及確保操作溫度降低。

### 真正的相容性

主動式功率因素校正 (PFC) 可提供 0.99 輸入電源因素及低於 3% 的 THDI，因此可弭除與同一網路內其它重要設備的互相干擾，並提高與發電機的相容性。93ET 已專為保護現代高功因等級 IT 設備而最佳化，可免除使用龐大系統的需求。

### 真正的可靠性

專利的 Powerware Hot Sync® 技術可並聯最多 4 個不斷電系統，以提高可用性或增加容量。這項技術不需任何通訊線路即可分載負荷，進而可弭除單點故障的問題。

### 緊湊、維修方便的設計

佔地面積小，只需佔用最少地板空間：

- 比同級競爭方案的體積小 30% 以上
- 可節省更多地板空間供創造收益的設備使用

93ET 可輕鬆、快速維修，平均修復時間 (MTTR) 不到 30 分鐘，因此可提供最高的可用性。93ET 的自我容量測試 (ECT) 功能可在不使用外部負載的條件下測試其整個動力系統的滿載性能。

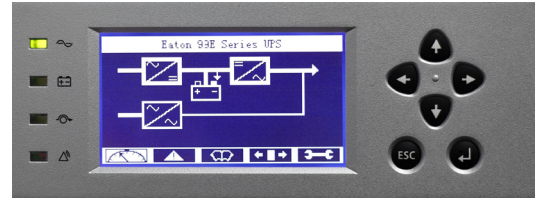
### 靈活的安裝選擇

伊頓為 93ET 提供的一系列配件產品可提供靈活的安裝選擇，迅速完成部署並節省寶貴的空間。著重設計美感的配件可促進解決方案的協調性，提升安全性及可靠性，進而降低安裝時間及總成本。

此配件系列包括系統並聯模組、外接式維護旁接交換機、外接式電池櫃、外接式電池斷路器、後排氣孔、IP21 套件及內接式變壓器配件。

## 易於操作的使用者介面

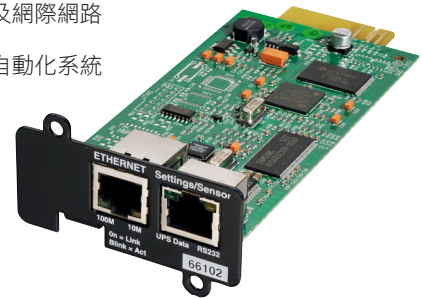
為便於 IT 管理員及機房動力系統管理者對 UPS 進行操作管理，伊頓 93ET 標配了大螢幕圖形化 LCD 顯示器，提供 UPS 的工作狀態和工作參數的類比圖形顯示和資料顯示，同時也提供了 UPS 必要工作參數設置的簡易管理介面，可輕鬆執行量測、控制及設定。



## 便利的通訊及監控系統

透過伊頓的迷你插槽連接卡，可由網路監控、管理及遠端關閉不斷電系統。

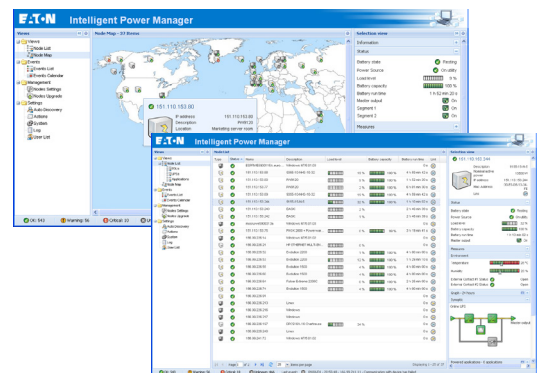
- Network Card-MS Web/SNMP 卡可讓您將 93ET 不斷電系統直接連線至乙太網路及網際網路
- Network Card-MS 和 MODBUS Card-MS 可透過建築管理系統（BMS）或工業用自動化系統（IAS）從遠端監控不斷電系統
- Relay Card-MS 可提供一個 RS232 連接埠以及您的伊頓不斷電系統與任何連接繼電器的電腦之間的乾接點介面
- Industrial Relay Card-MS 可為工業應用提供一個硬連線乾接點繼電器介面



## 智慧監控軟體

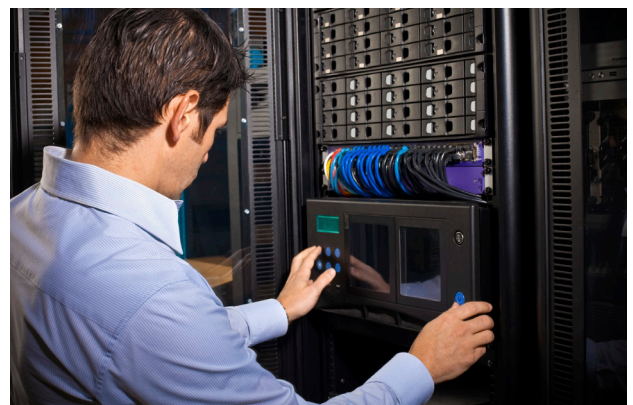
伊頓的智慧型電源軟體套裝包含兩個確保優質電力及上線時間的重要應用程式（IPM and IPP）：透過網路監控及管理電力設備，以及發生長時間電力中斷時自動、流暢關機的功能。

- B/S 的系統構架，基於 WEB 2.0 的動態網頁技術
- 全面支援網路通訊，最多支援 1000 台電力設備的管理監控
- 可自動搜尋網路上的可管理設備
- 使用者可制定樹形目錄結構，對所管理的設備進行分組訪問和分組管理
- 密碼保護和加密傳輸技術保證資料安全
- 可定期自動線上升級
- 透過郵件和行動設備實現遠端報警



## 應用環境

- 中小型資料中心
- 電腦資料機房
- 電信業
- 製造業
- 醫療保健
- 通訊基站
- 自動化控制系統
- 保全系統



# 技術規格

型號		93ET-20000	93ET-30000	93ET-40000	93ET-50000	93ET-60000	93ET-80000	
功率	功率等級	20kVA	30kVA	40kVA	50kVA	60kVA	80kVA	
	拓樸結構	雙轉換在線式，IGBT 整流器及逆變器						
UPS 整流輸入	額定電壓	380 / 400 / 415V (可依需求)，3 $\phi$ 4 $\omega$ +G						
	電壓範圍	-50% ~ +20% (依負載量變化)						
	功率因數	0.99						
	THD(i)	3%***						
	頻率	50 / 60Hz						
	頻率範圍	40-72Hz						
UPS 輸出	容量	18kW / 20kW**	27kW / 30kW**	36kW / 40kW**	45kW	54kW	72kW	
	功率因數	0.9 / 1**			0.9			
	額定電壓	380 / 400 / 415V (可依需求)，3 $\phi$ 4 $\omega$						
	輸出電壓調節	$\pm$ 1% (10-100% 負載)						
	THDV	< 2% (linear load)						
	效率	雙轉換模式：最高達 94%						
	高效模式效率	>98%***						
	超載能力	102~110%: 60分鐘 / 111~125%: 10分鐘 / 126~150%: 1分鐘						
	頻率	50 / 60Hz						
	旁路	靜態旁路	標配					
		維修旁路	標配					
旁路電壓		380 / 400 / 415V，3 $\phi$ 4 $\omega$						
電壓範圍		+/- 20% (default +/-10%)						
規格	尺寸 (WxDxH) mm	500x706x1020	500x706x1290	500x706x1560	600 x 800 x 1937			
	UPS 重量 kg	77	93	125	202	202	245	
	UPS + 1顆ISO變壓器重量 kg	187	223	300	388	472	565	
通訊監控	標配通訊介面	Mini-Slot 通訊插槽、Service、Repo、Alarm 接點						
	通訊附件 (可選)	Network Card-MS、MODBUS Card-MS、Relay Card-MS						
電池	電池類型	VRLA、AGM、膠體電池，或伊頓指定品牌及型號的電池，12VDC						
	備用時間	依電池組容量而定						
	電池數量	標準 32 顆，32-40 顆可選			標準 36 顆，32-40 顆可選			
操作環境	工作溫度	0-40°C						
	儲存溫度	-15-55°C						
	相對溼度	5-95%，無凝結						
	高度	1000公尺 @ 40°C 無降額						
	噪音 (前方1公尺)	20 kVA $\leq$ 55dB，30-80 kVA < 62dB (75% load)						
	EMC 標準	IEC/EN 62040-2						
	認證	BSMI、消防認證						

\* 為持續改善產品，規格如有修改恕不另行通知

\* 以上資料為典型值，僅作參考，不作工程計算依據

\*\* 可依需求選購，適用於有空調的環境

\*\*\* 輸入電壓諧波失真率需 <1% (不含輸入輸出變壓器)



伊頓飛瑞慕品股份有限公司  
EATON PHOENIXTEC MMPL CO., LTD

台北 新北市 221 汐止區沙灣路二段114號 / TEL: (02) 6614-2000 FAX: (02) 6614-2296

台中 台中市 408 文心路一段 306 號 5 樓之一 / TEL: (04) 2328-1480 FAX: (04) 2322-7214

高雄 高雄市 802 苓雅區琴雅路 203 號 11 樓 / TEL: (07) 334-9119 FAX: (07) 334-9099

www.eaton.tw/powerquality ©2018 年伊頓公司 版權所有 客服專線: 0800-011-912

經銷商：