

# Eaton Castle On-Line UPS

C-12000 / C-12000L / 3C-12000 / 3C12000L

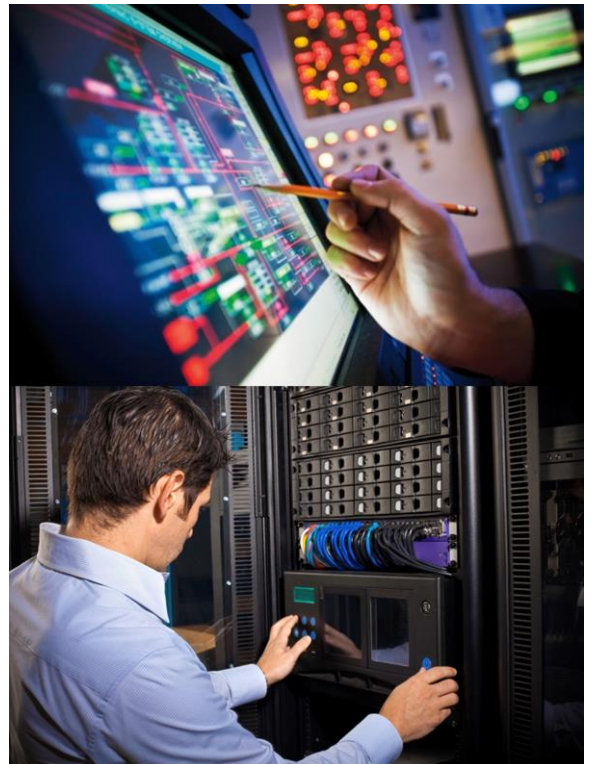


## 產品特點

- 完全零中斷備援電力
- 純淨正弦波輸出
- 提高效率節省用電
- 全新觸摸式開關
- 自動偵測電池狀態
- 輸出電壓自行切換
- 智慧型 RS-232 通訊介面
- 體積小，省空間

## 適用範圍

- PC、MAC
- 電子產品
- 網路系統
- 通信設備
- 精密儀器
- 醫療儀器
- 工作站：POS/ATM/CAD/CAM



# EATON

Powering Business Worldwide

電氣規格 ON-LINE UPS 直立式

型號		C-12000(L)(C-1142)	3C-12000(L)(C-1242)
額定容量		12kVA	
輸入	相數	單進/單出	三進/單出
	額定電壓	1φ2ω 220V	3φ4ω 380 / 220V
	電壓範圍	176~276V	± 20%
	頻率	60Hz ± 5%	
	功因	≥ 0.95	
	電池	直流電壓 240V	
電池	型式	12V 密閉式免維護	
	供電時間 全載	7 分鐘 (8400W)	
	再充電時間	10 小時回充 90%	
輸出	電壓	1φ3ω 110/220V	
	頻率	60Hz	
	電壓穩定度	± 2%	
	頻率穩定度	± 0.5%	
	波形失真	<4% (線性滿載負載)	<5% (線性滿載負載)
	超載能力	140% 維持 30 秒內	150% 維持 30 秒內
	效率	AC to AC	≥85%
轉換時間	停電或復電	零中斷	
	UPS到Bypass或逆向轉換	<2ms	
	超載消失	自動恢復 UPS 供電	
噪音	一公尺距離	≤55dB	≤60dB
	指示燈	LED 功能顯示器	
警報聲音	電池放電	電力輸入正常(綠色)·變流器正常(綠色)·負載跳由旁路供電(橙色)·異常(紅色)·負載指示(5 個 LED 顯示器)·電池放電指示(橙色)·放電電池容量指示(5 個 LED 顯示器)	
	UPS 異常	當輸入電壓斷電時每 4 秒發警告聲·當電池將用盡時每秒發警告聲	
自動開機		連續聲	
通訊介面	RS-232	市電斷電後·再復電時 UPS 具自動開機能力	
	選購配備	斷電、電池低電壓·遙控 UPS 開關機·搭配Winpower 監控軟體·支援 Windows, Linux, UNIX 等作業系統	
環境	溫度	AS400, SNMP, RS485, Modbus	
	濕度	0~40°C	
尺寸 (mm) W*D*H	主機	20~90% (不可結露)	
	電池箱	340*640*1001	340*640*1001
重量 (kg)	主機	245	230
	電池箱		

\*BSMI 認證：已取得經濟部標準檢驗局核發之商品驗證登錄證書

\*可增加電池組·以延長備用時間

\*規格變更時恕不另行通知·歡迎上網查詢最新規格



伊頓飛瑞慕品股份有限公司

EATON PHOENIXTEC MMPL CO., LTD

台北 新北市 221 汐止區汐萬路二段 114 號 / TEL: (02) 6614-2000 FAX: (02) 6614-2296

台中 台中市 408 文心路一段 306 號 5 樓之一 / TEL: (04) 2328-1480 FAX: (04) 2322-7214

高雄 高雄市 802 苓雅區苓雅二路 203 號 11 樓 / TEL: (07) 334-9119 FAX: (07) 334-9099

www.eaton.tw/powerquality ©2018 年 伊頓公司 版權所有 客服專線：0800-011-912